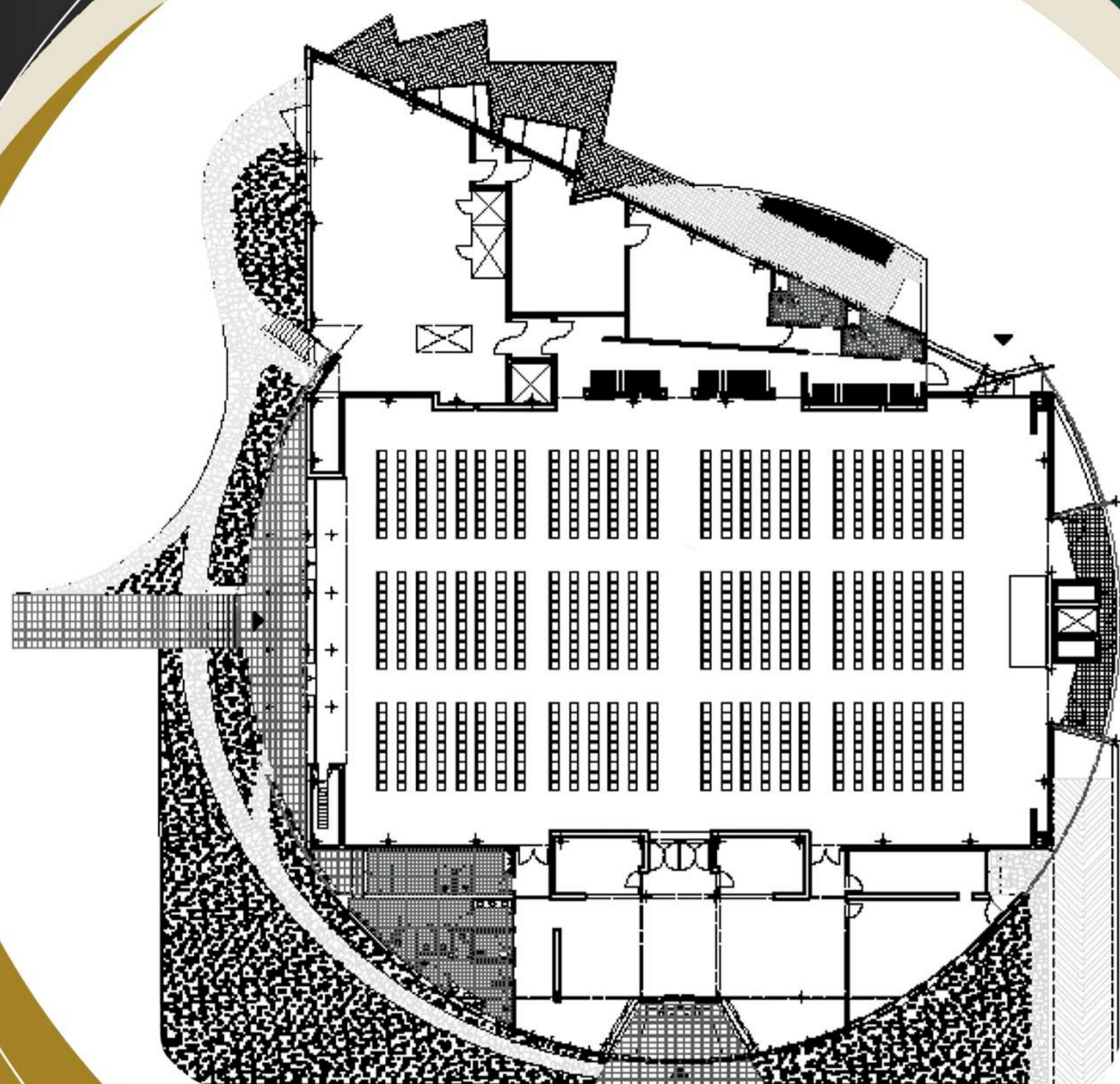


SALA DA 1000 MQ



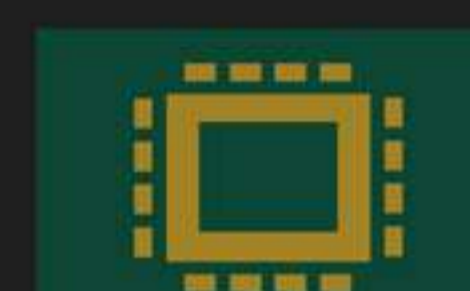
Platea
850
Persone



Tavolo a U
-
Persone



Banchi Scuola
560
Persone



Imperiale
-
Persone



Cocktail
800
Persone



Cerimonia
800
Persone

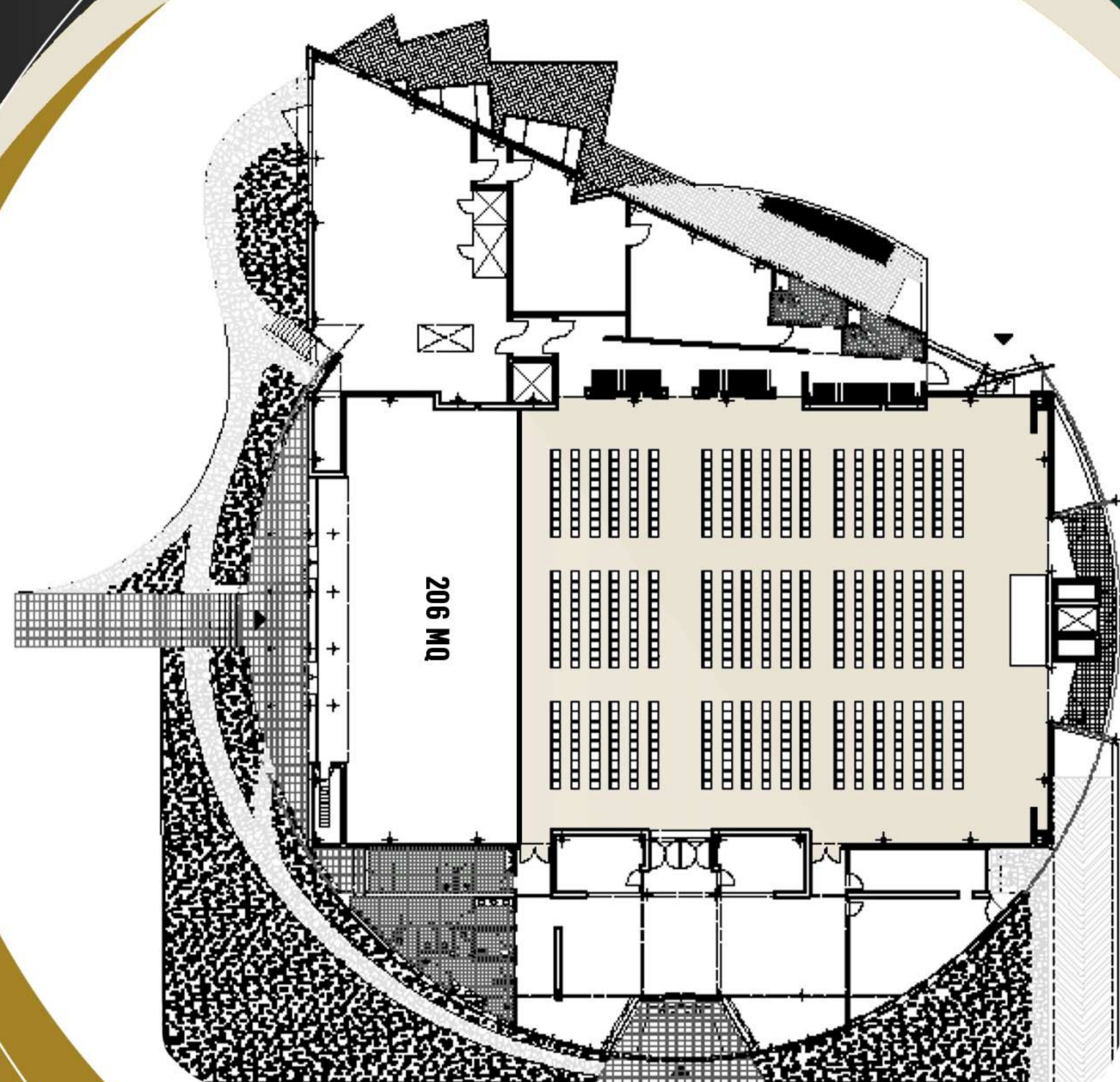
LAYOUT :::

ARTEMIDE CONGRESSI

NOTE: gli allestimenti non tengono conto di ostacoli, colonne, pedane, audiovisivi o supporti tecnologici che possono incidere sulla capacità effettiva della sala. Sulla capienza massima possono incidere: forma della sala, numero delle uscite di sicurezza, norme antincendio e di sicurezza, numero e dimensioni delle colonne.



SALA DA 800 MQ



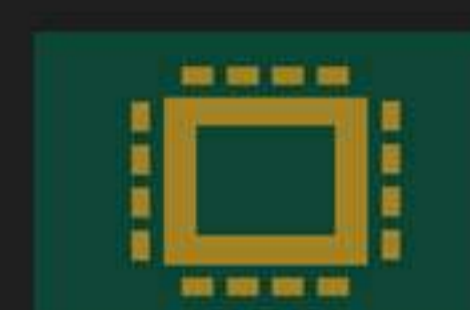
Platea
750
Persone



Tavolo a U
-
Persone



Banchi Scuola
480
Persone



Imperiale
-
Persone



Cocktail
800
Persone



Cerimonia
700
Persone

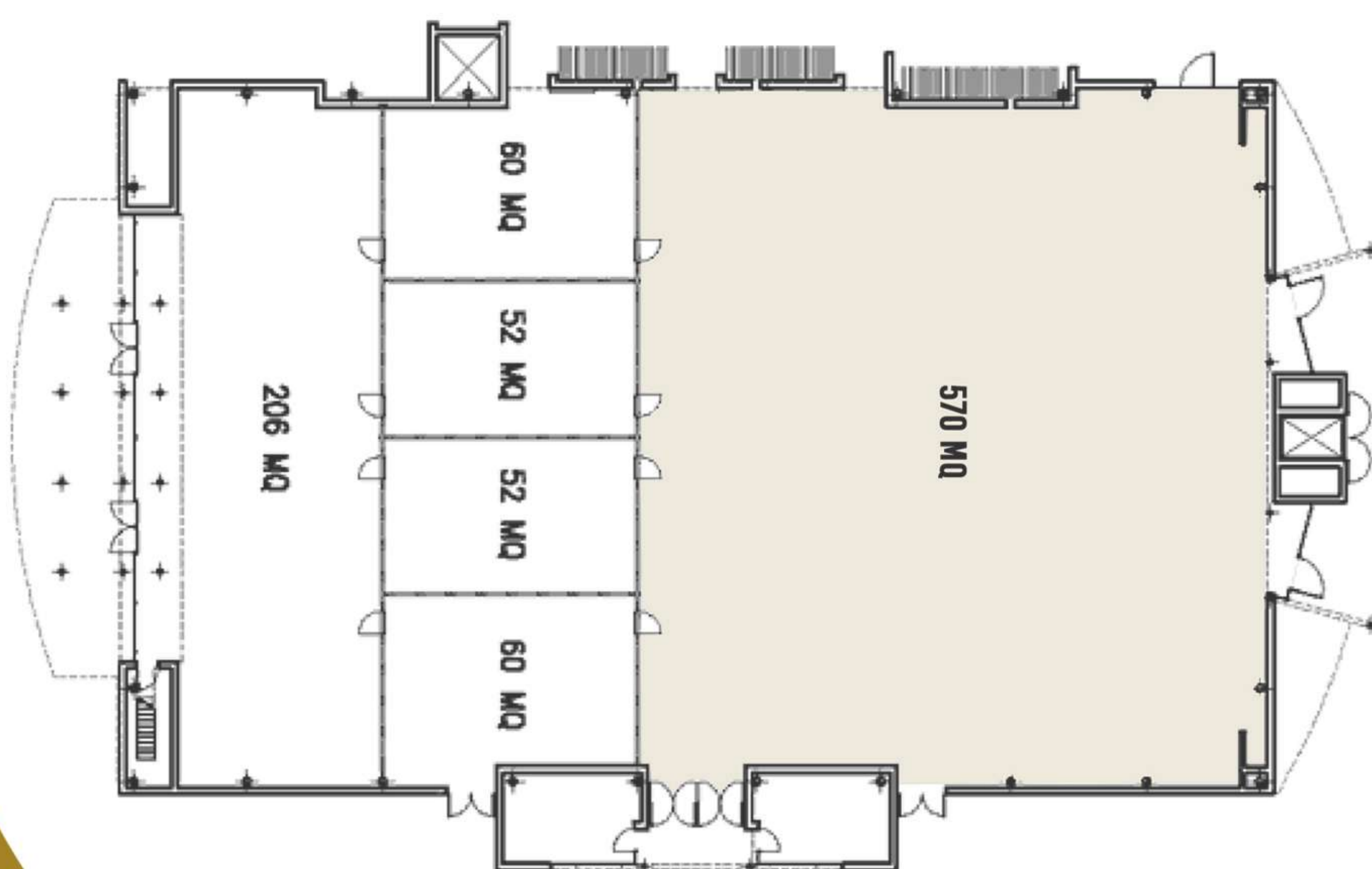
LAYOUT :::

ARTEMIDE CONGRESSI

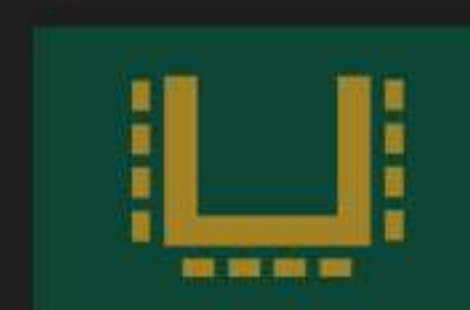
NOTE: gli allestimenti non tengono conto di ostacoli, colonne, pedane, audiovisivi o supporti tecnologici che possono incidere sulla capacità effettiva della sala. Sulla capienza massima possono incidere: forma della sala, numero delle uscite di sicurezza, norme antincendio e di sicurezza, numero e dimensioni delle colonne.



SALA DA 570 MQ



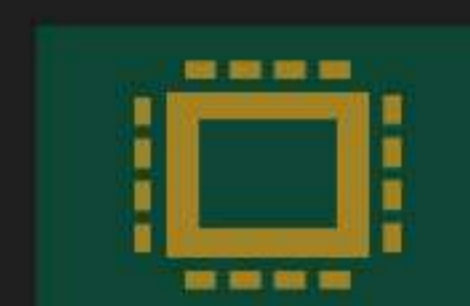
Platea
600
Persone



Tavolo a U
-
Persone



Banchi Scuola
384
Persone



Imperiale
-
Persone



Cocktail
642
Persone



Cerimonia
500
Persone

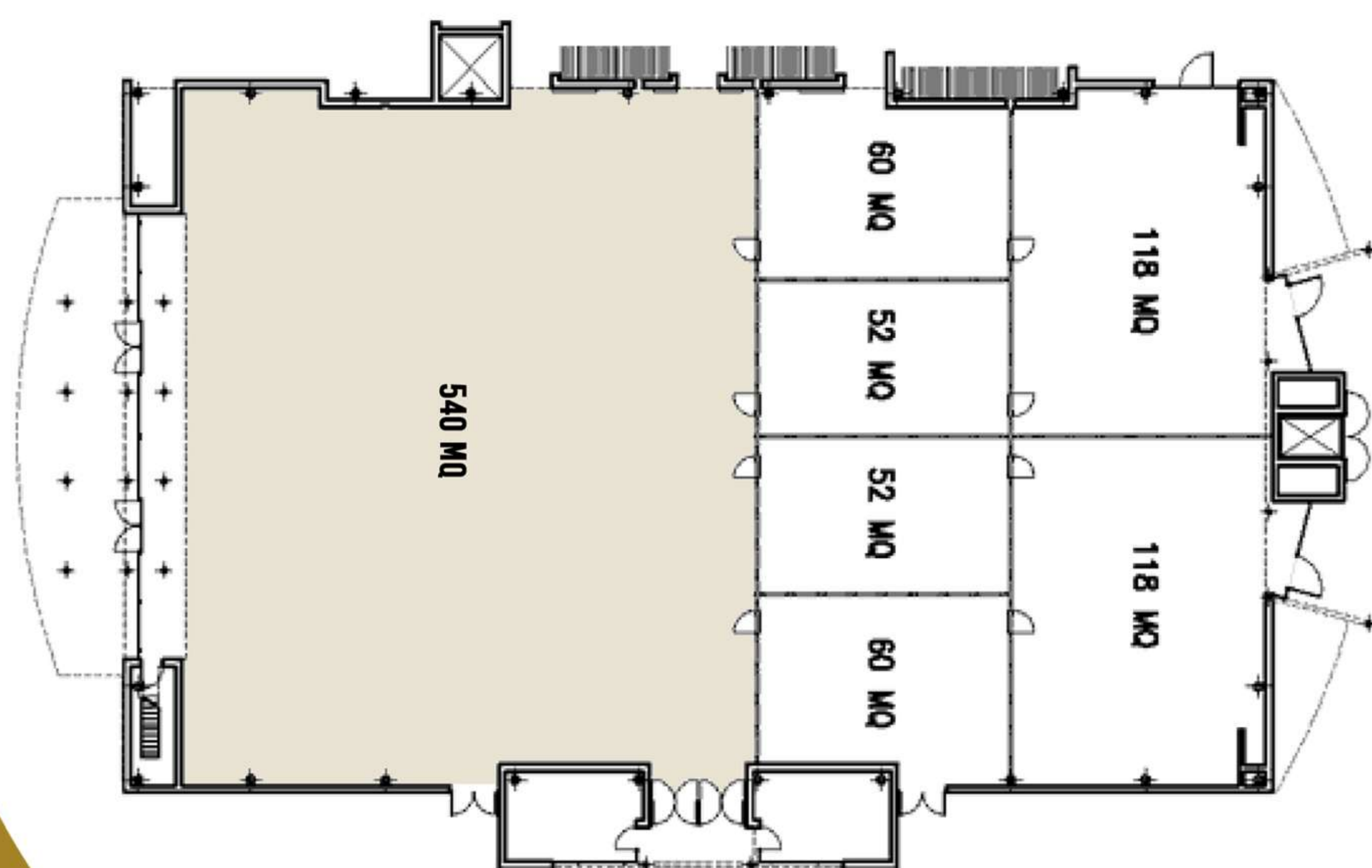
LAYOUT ::

ARTEMIDE CONGRESSI

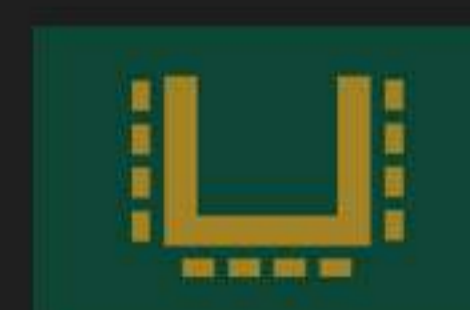
NOTE: gli allestimenti non tengono conto di ostacoli, colonne, pedane, audiovisivi o supporti tecnologici che possono incidere sulla capacità effettiva della sala. Sulla capienza massima possono incidere: forma della sala, numero delle uscite di sicurezza, norme antincendio e di sicurezza, numero e dimensioni delle colonne.



SALA DA 540 MQ



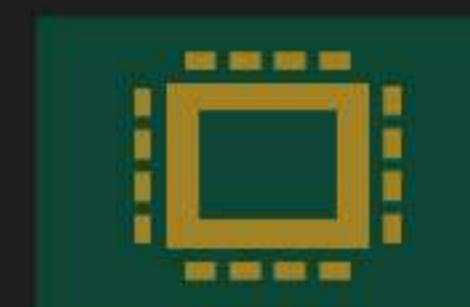
Platea
570
Persone



Tavolo a U
-
Persone



Banchi Scuola
330
Persone



Imperiale
-
Persone



Cocktail
611
Persone



Cerimonia
480
Persone

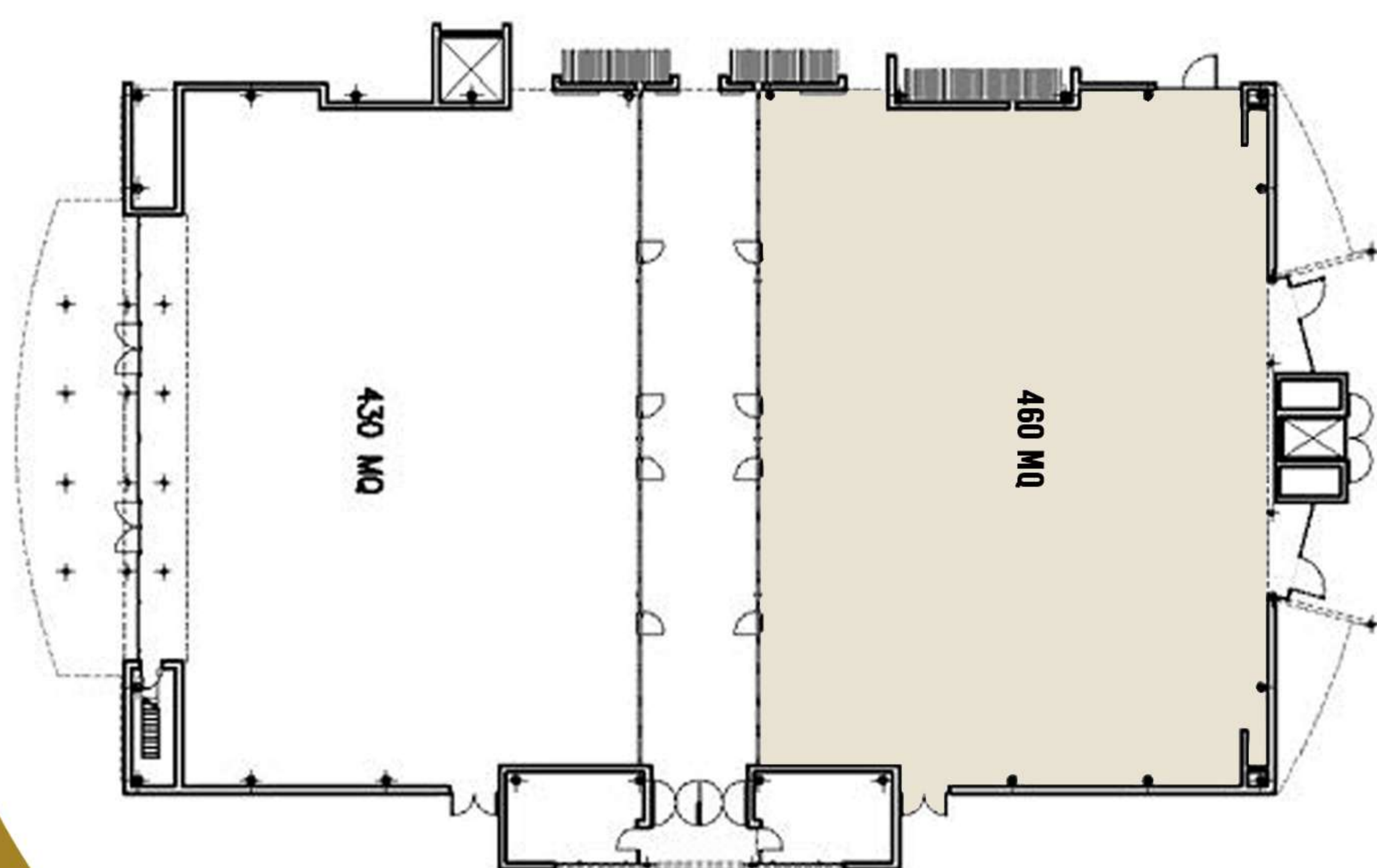
LAYOUT :::

ARTEMIDE CONGRESSI

NOTE: gli allestimenti non tengono conto di ostacoli, colonne, pedane, audiovisivi o supporti tecnologici che possono incidere sulla capacità effettiva della sala. Sulla capienza massima possono incidere: forma della sala, numero delle uscite di sicurezza, norme antincendio e di sicurezza, numero e dimensioni delle colonne.



SALA DA 460 MQ



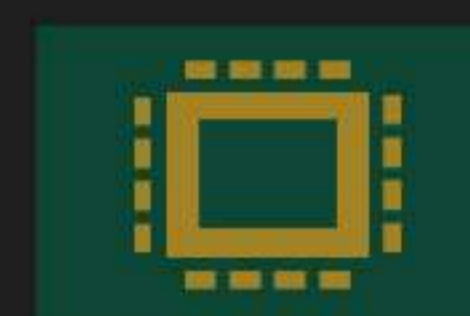
Platea
480
Persone



Tavolo a U
-
Persone



Banchi Scuola
279
Persone



Imperiale
-
Persone



Cocktail
516
Persone



Cerimonia
400
Persone

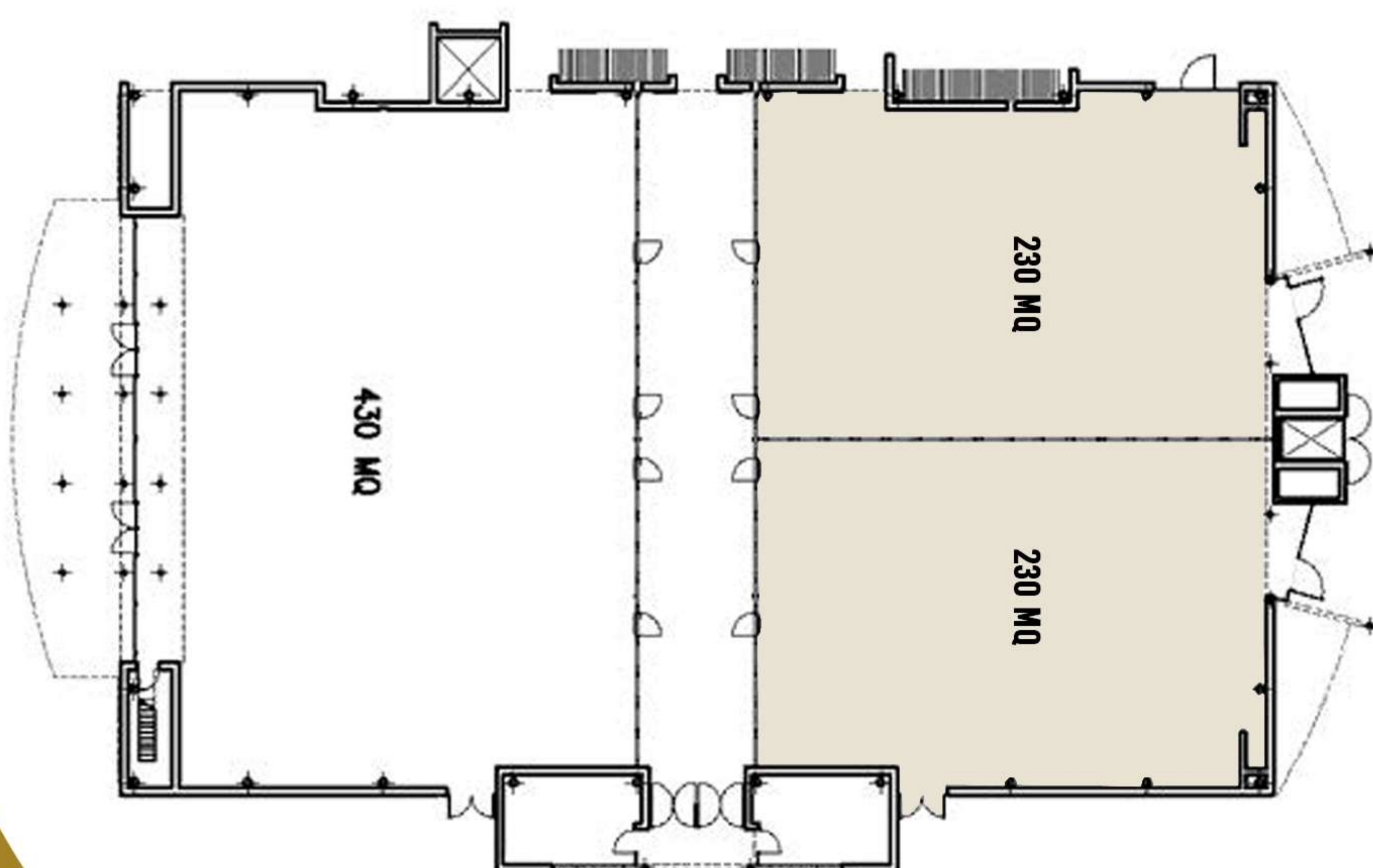
LAYOUT ::

ARTEMIDE CONGRESSI

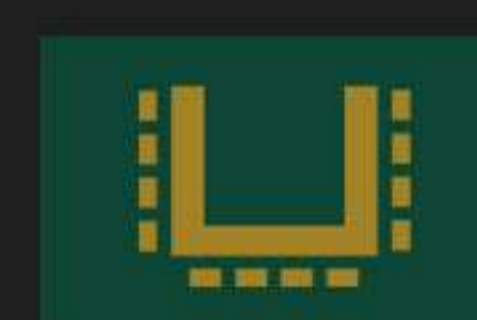
NOTE: gli allestimenti non tengono conto di ostacoli, colonne, pedane, audiovisivi o supporti tecnologici che possono incidere sulla capacità effettiva della sala. Sulla capienza massima possono incidere: forma della sala, numero delle uscite di sicurezza, norme antincendio e di sicurezza, numero e dimensioni delle colonne.



SALA DA 230 MQ



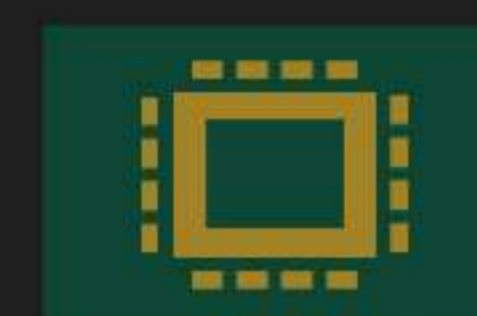
Platea
200
Persone



Tavolo a U
-
Persone



Banchi Scuola
141
Persone



Imperiale
-
Persone



Cocktail
263
Persone



Cerimonia
200
Persone

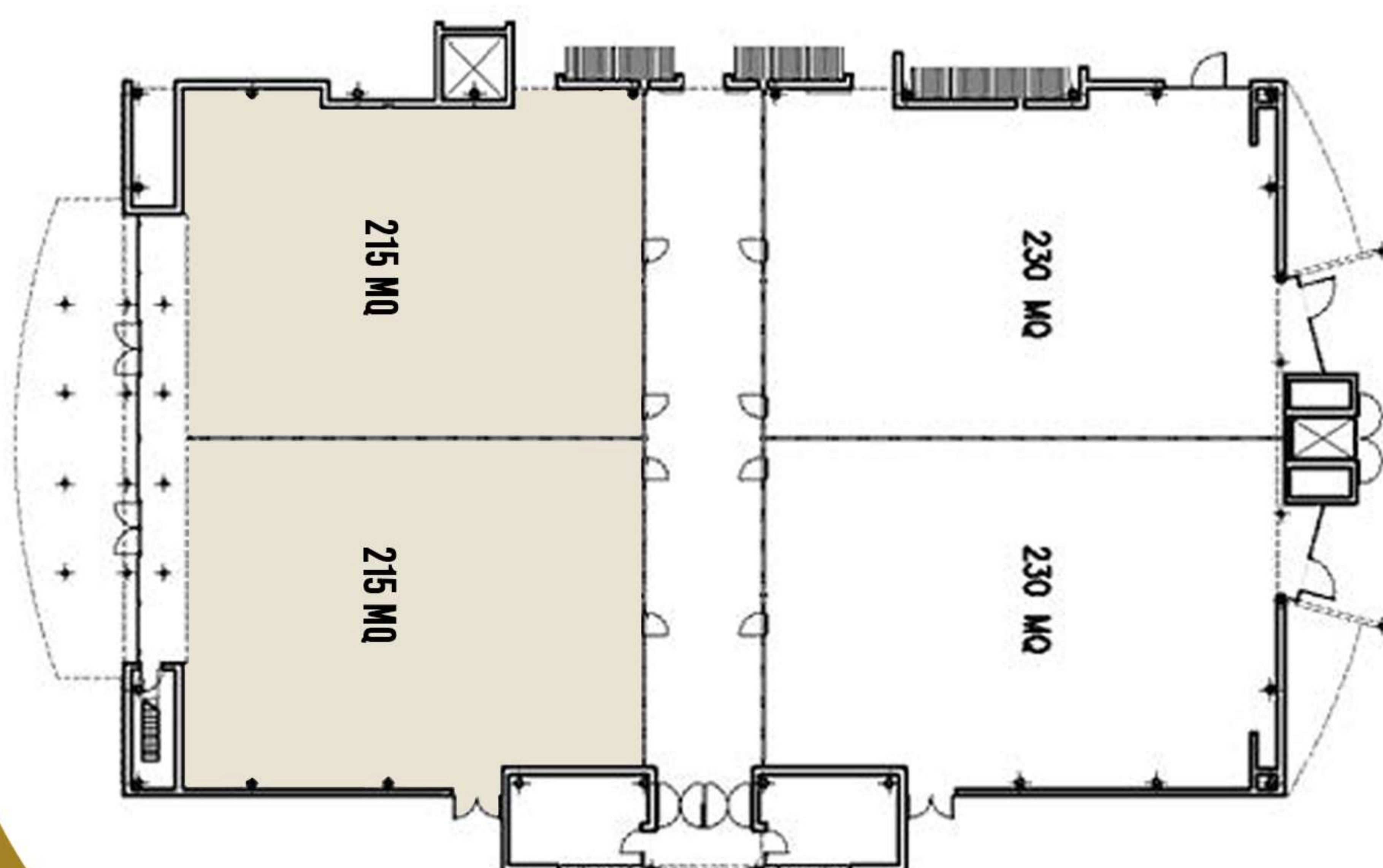
LAYOUT ::

ARTEMIDE CONGRESSI

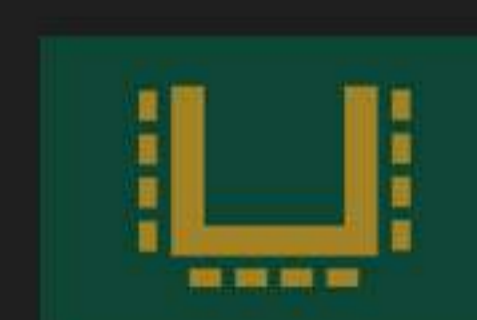
NOTE: gli allestimenti non tengono conto di ostacoli, colonne, pedane, audiovisivi o supporti tecnologici che possono incidere sulla capacità effettiva della sala. Sulla capienza massima possono incidere: forma della sala, numero delle uscite di sicurezza, norme antincendio e di sicurezza, numero e dimensioni delle colonne.



SALA DA 215 MQ



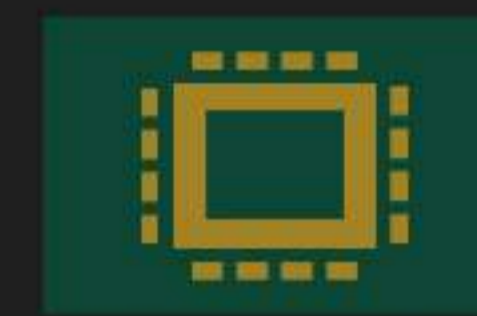
Platea
190
Persone



Tavolo a U
-
Persone



Banchi Scuola
126
Persone



Imperiale
-
Persone



Cocktail
242
Persone



Cerimonia
190
Persone

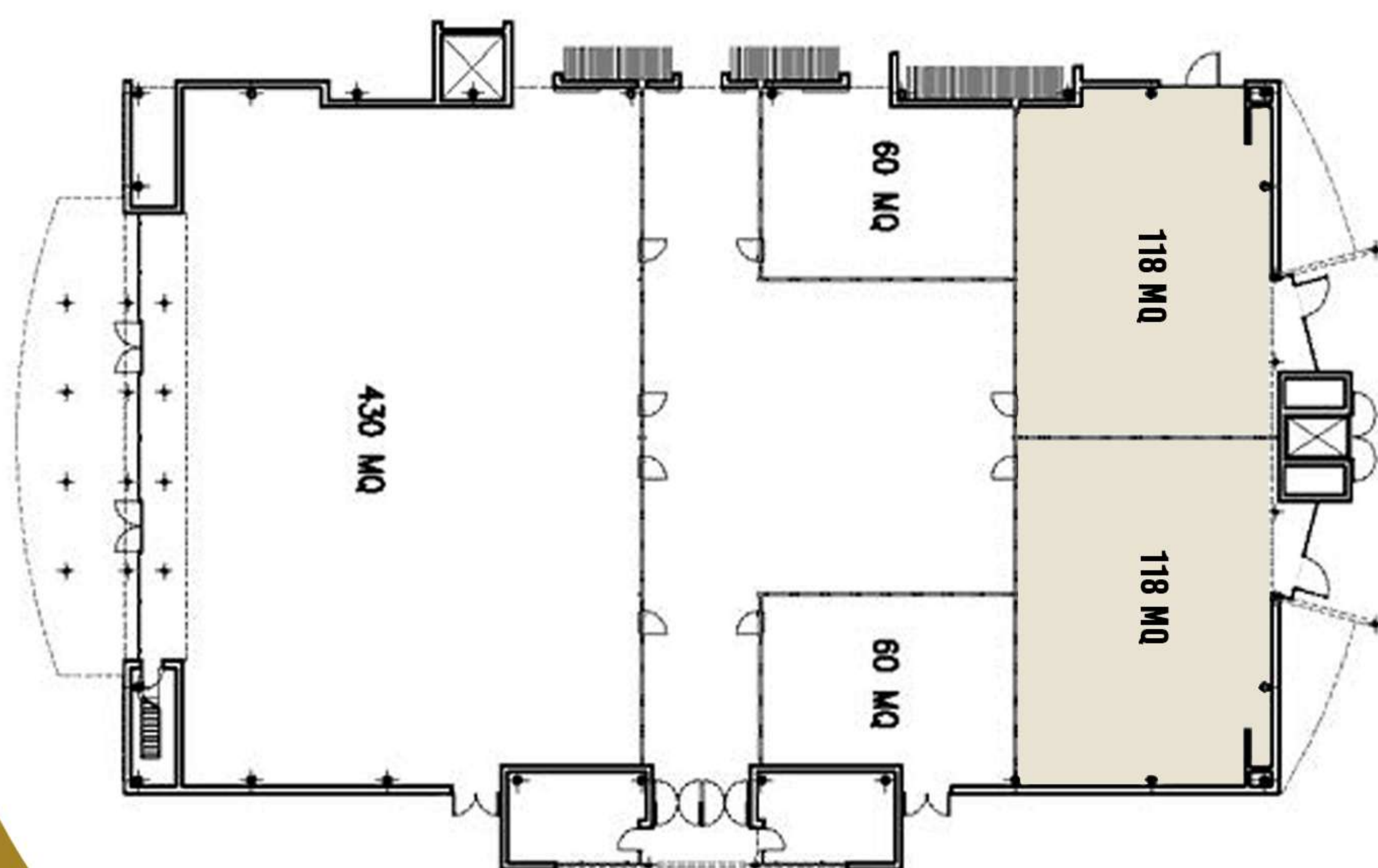
LAYOUT :::

ARTEMIDE CONGRESSI

NOTE: gli allestimenti non tengono conto di ostacoli, colonne, pedane, audiovisivi o supporti tecnologici che possono incidere sulla capacità effettiva della sala. Sulla capienza massima possono incidere: forma della sala, numero delle uscite di sicurezza, norme antincendio e di sicurezza, numero e dimensioni delle colonne.



SALA DA 118 MQ



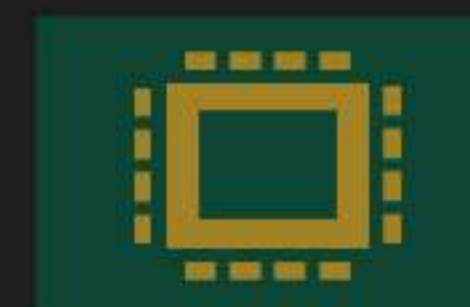
Platea
100
Persone



Tavolo a U
34
Persone



Banchi Scuola
69
Persone



Imperiale
34
Persone



Cocktail
132
Persone



Cerimonia
100
Persone

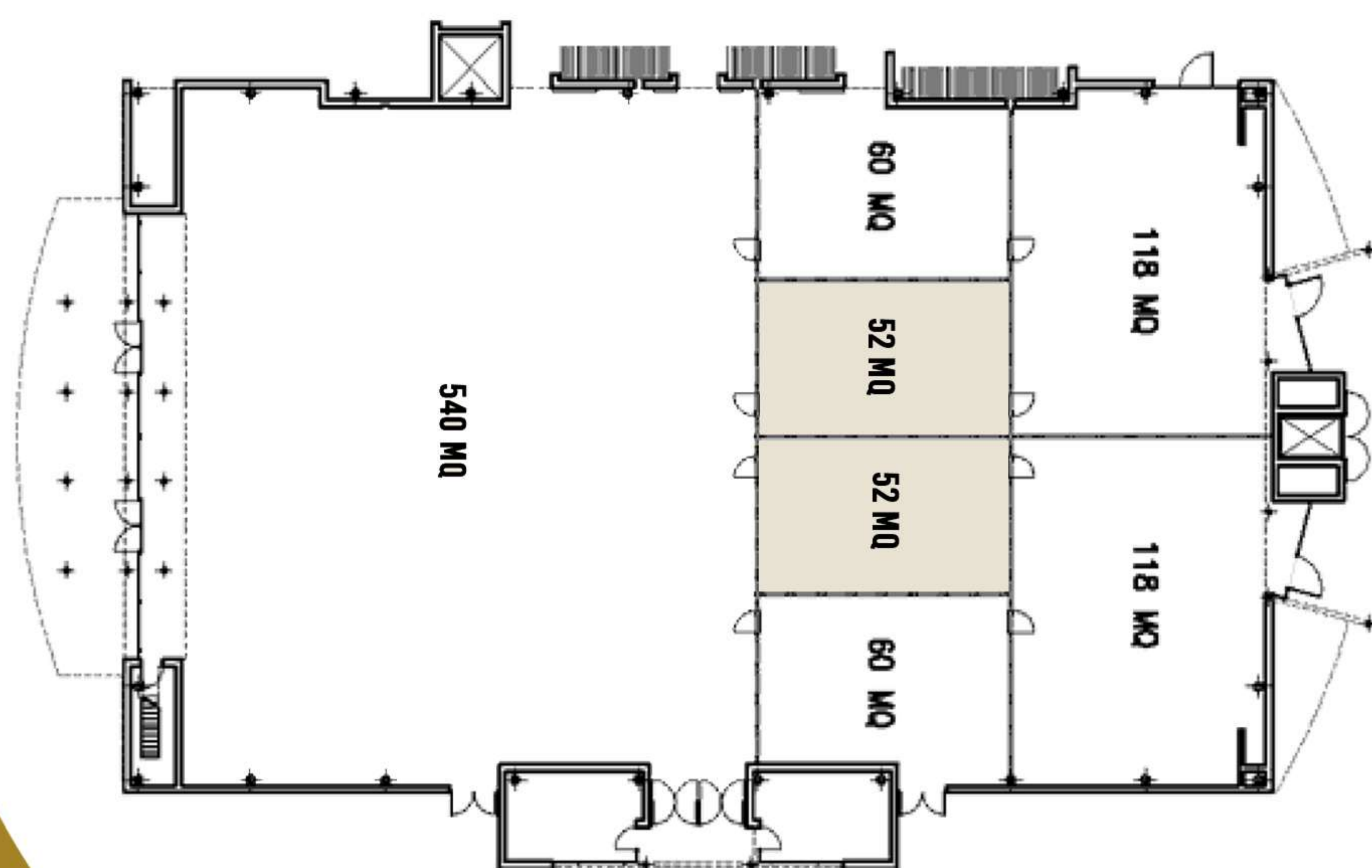
LAYOUT ::

ARTEMIDE CONGRESSI

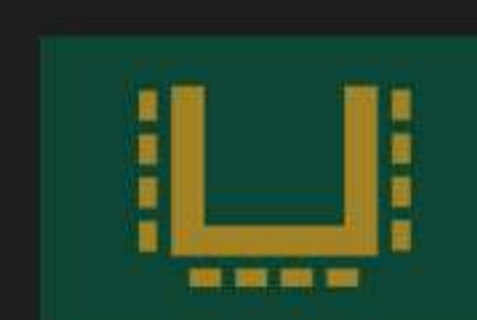
NOTE: gli allestimenti non tengono conto di ostacoli, colonne, pedane, audiovisivi o supporti tecnologici che possono incidere sulla capacità effettiva della sala. Sulla capienza massima possono incidere: forma della sala, numero delle uscite di sicurezza, norme antincendio e di sicurezza, numero e dimensioni delle colonne.



SALA DA 52 MQ



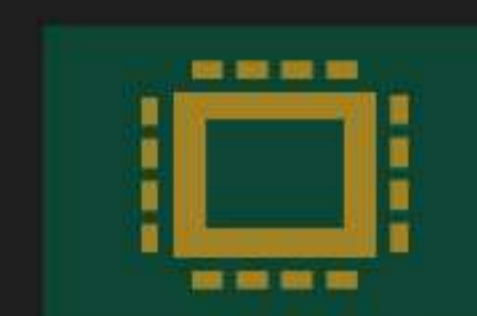
Platea
50
Persone



Tavolo a U
14
Persone



Banchi Scuola
30
Persone



Imperiale
14
Persone



Cocktail
58
Persone



Cerimonia
40
Persone

LAYOUT ::

ARTEMIDE CONGRESSI

NOTE: gli allestimenti non tengono conto di ostacoli, colonne, pedane, audiovisivi o supporti tecnologici che possono incidere sulla capacità effettiva della sala. Sulla capienza massima possono incidere: forma della sala, numero delle uscite di sicurezza, norme antincendio e di sicurezza, numero e dimensioni delle colonne.

